

CADMatch

Mechanical & Datamanagement Solutions

Meerstoel 26
4904 SV Oosterhout (NB)

Tel.: 0162-490101
Fax: 0162-490017
Mail: info@cadmatch.nl

www.cadmatch.nl

>> De ontwikkelingen op het gebied van mechanical engineering gaan snel en CADMatch volgt de trends en het nieuws in deze bedrijfstak op de voet. Middels dit bulletin, wat 2 x per jaar verschijnt, informeren wij u graag over de laatste ontwikkelingen in dit vakgebied, over de producten en onze diensten.

Bedrijven moeten meer investeren in TIJD in plaats van in software



Change 'Time' Management

Softwarefabrikanten overstelpen ons alsmat met updates en nieuwe producten. Software, met name voor de engineeringafdeling, is een cruciaal onderdeel van de activiteiten waarmee u uw brood moet verdienen. Omdat de kosten die hiermee gemoeid zijn steeds hoger worden, staan wij even stil bij de manier waarop bedrijven hun investeringen beschermen.

Inmiddels is iedereen gewend aan het jaarlijks updaten van de engineeringsoftware en zijn er binnen elk bedrijf allerlei licenties aanwezig voor o.a. PLM, ERP, CRM, CAM etc. Allemaal waardevolle investeringen die nodig zijn om te kunnen werken. En om de kennis up-to-date te houden gaan de engineers regelmatig naar een training, toch? Beter kan het niet, zo lijkt het.

Software als kapitaalvernietiging

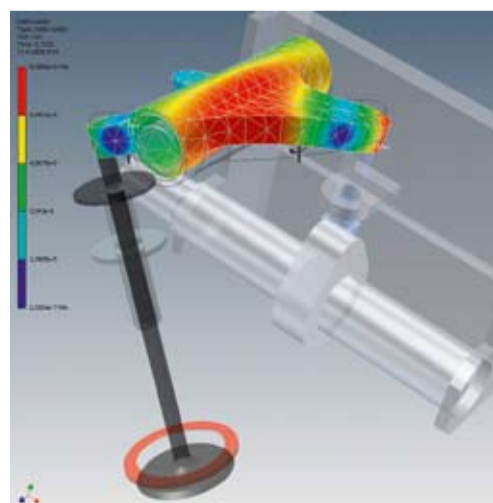
Corné Coremans, managing director van CADMatch meent dat het wel degelijk beter kan. "Als leverancier van engineeringsoftware zien wij dat bedrijven volop investeren in de aanschaf van software en basistrainingen. Maar we zien ook dat bij heel veel bedrijven die software niet efficiënt wordt gebruikt en dat is in feite kapitaalvernietiging. In ons vorig bulletin gaven wij u onze visie op de noodzaak van rendementsverhoging, een verhaal over de overstap naar 3D engineering en de veranderingen die daarmee gepaard gaan in een organisatie, ook wel Change Management genoemd. Een vervolg hierop is het doorgroeien van engineering naar een hoger platform. Daarmee is de tijd aangebroken om investeringen in software en computers even te parkeren en te gaan investeren in TIJD. Want dáár valt nog wel wat terug te verdienen! We zien dat bedrijven steeds vaker een budget reserveren voor aanschaf van hard- en software-onderhoud, maar liever zouden wij zien dat bedrijven daarnaast een reservering maken voor een hoeveelheid TIJD. Tja, tijd is geld dus heeft

men er altijd te weinig van, maar als ik u beloof dat een tijdsinvestering een hoger rendement oplevert dan een nieuwe computer, klinkt het al interessanter. Investeren in tijd kan juist extra tijd opleveren! Ik nodig u uit om hierover met mij na te denken."

Haal méér uit uw investering

"CADMatch heeft een test ontwikkeld waarmee we kunnen vaststellen hoe rendabel een engineer is. We meten hoeveel procent van de functionaliteit een engineer kent en op de juiste manier toepast. Dat resulteert in een rapportcijfer. Gebleken is dat veel engineers die ervan overtuigd zijn dat ze hoog zullen scoren, in feite bedroevend laag scoren. Uit de test wordt vervolgens duidelijk op welke punten de engineer bijgeschoold of begeleid zou kunnen worden. Het invullen van deze hiaten in kennis is een waardevolle bescherming van uw investering!

U kunt natuurlijk personeel laten deelnemen aan een van de talrijke klassikale trainingen die Autodesk dealers en trainingscentra bieden. Echter, ervaren engineers leren er weinig nieuws, laat staan iets wat direct toepasbaar is in de eigen praktijkomgeving. Beter is het om engineers op uw locatie te trainen, met eigen materiaal als leerstof, met een docent die ook uit de praktijk komt en die de focus legt op de problematiek die



Strekte-analyse met Inventor Simulation module

specifiek in uw bedrijf geldt. Hoewel dit in sommige gevallen duurder lijkt, levert het op lange termijn absoluut meer op. Een andere mogelijkheid is individuele training per persoon. Speciaal daarvoor hebben wij een online trainingsmodule ontwikkeld, voor persoonlijke begeleiding in de praktijk. Zo'n 'training on demand' richt zich op één specifiek vraagstuk en kan binnen een uur afgerond worden. Verderop in dit bulletin vertelt Theo Bot hier meer over."

Tijd om door te groeien

"Door op deze manier doelgericht bepaalde kennis te vergroten kunt u sneller tot goede resultaten komen en heeft u vervolgens tijd over voor de volgende stap: doorgroeien naar een nóg hoger en breder kennisniveau. Digital Prototyping is zo'n kreet die nog redelijk onderschat wordt.

Maar vergis u niet, het goed engineeren van een machine kan daadwerkelijk fouten in de productie voorkomen! Per saldo kunt u een beter product aanbieden aan uw klant, in kortere tijd. Ter ondersteuning van het Digital Prototyping tijdperk heeft Autodesk steeds meer geavanceerde applicaties zoals bijvoorbeeld de Inventor Simulation module, waarmee producten al getest kunnen worden vóórdat ze in productie worden genomen. Of visualisatie-oplossingen die u de mogelijkheid geven om in een offerte-stadium al een goed beeld van het te maken product aan te bieden aan uw klant. Door tijd te investeren in het aanleren van deze nieuwe mogelijkheden kunt u als onderneming groeien. En als u de huidige middelen middels individuele training en begeleiding 100% benut, heeft u die tijd ook!"

3Dconnexion | NAVIGATE YOUR 3D WORLD™
A LOGITECH COMPANY

Een 3D muis voor iedereen

Technisch Bureau Kortlever zegt hierover: "met een 3D muis maak je minder muisklikken, minder handbewegingen en kun je veel efficiënter werken. De tijdswinst die we ermee behalen is echt gigantisch"

SpacePilot™
De intelligente oplossing
399 €*
*Minimum van 1000

SpaceExplorer™
De oplossing voor grote ondernemingen
299 €*
*Minimum van 1000

SpaceNavigator™ SE
De navigatie-voor-iedereen oplossing
99 €*
Inclusief stijlvol tasje

NIEUW
SpaceNavigator™
for Notebooks
De draagbare oplossing
129 €*
*Minimum van 1000

Met de 3D muizen van 3Dconnexion brengt u uw ontwerpen supersnel van idee naar uitvoering. U kunt 3D-modellen manipuleren en ook met andere applicaties zoals bv Google Earth, werken met een souplesse en precisie die onhaalbaar zijn voor een standaard muis en toetsenbord.

Verkrijgbaar bij CADMatch

Bezoek voor meer informatie:
www.cadmatch.nl



Autodesk Inventor met SPI Sheetmetal zijn onmisbare tools voor HMF

Al bijna 40 jaar is HMF Nederland in Valkenswaard actief in de metaalsector en ze behoort tot de middelgrote leveranciers op haar terrein. Frans van Hoof staat al meer dan 20 jaar aan het roer van deze onderneming en weet als geen ander wat er nodig is om een bedrijf gezond te houden en te laten groeien. Hij gunt ons een kijkje in de fabriek.

Van AutoCAD naar 3D

Ruim 3 jaar geleden zag Van Hoof al dat het engineeren in 3D een groot rendement zou hebben en dat de onderneming deze stap moest nemen, om voorop te blijven lopen in deze industrie. In samenspraak met de engineers werd er gekozen voor Autodesk Inventor, met name omdat de leercurve kort was, het pakket erg gebruiksvriendelijk is en men probleemloos (oudere) 2D tekeningen kon inlezen. Een belangrijk voordeel voor HMF is het snel en perfect genereren van plaatuitslagen. Met AutoCAD moest er altijd erg veel handmatig rekenwerk worden gedaan, terwijl dat met Inventor allemaal automatisch gebeurt, dus daar zit een gigantische tijdswinst. Een ander voordeel van engineering in 3D zit voor HMF in de communicatie met de productie. Medewerkers aldaar maken de producten met diverse machinerieën zoals laser-snijmachines, pons-nippelmachines, kantbanken etc. Voorheen kwamen die medewerkers frequent met vragen over de tekeningen, omdat het niet duidelijk was hoe een product gemaakt of geassembleerd moest worden. Of, erger nog, het werd gemaakt maar klopte niet. Dat is nu verleden tijd, omdat met een 3D ontwerp voor iedereen duidelijk is hoe een product eruit moet komen zien. Productiefouten zijn dus nagenoeg uitgesloten en het aantal vragen wat de afdeling productie moet stellen aan de engineers is met grofweg 60 procent gedaald!

Specialist in plaatbewerking

Omdat er bij HMF veel plaatmetaal wordt verwerkt, is men op dat vlak nog een stapje verder gegaan. De engineers gebruiken naast Autodesk Inventor ook SPI Sheetmetal, dat enkele unieke mogelijkheden biedt. Marc Sijnen, hoofd engineering, vertelt: "Een mooi voorbeeld is een moderne tafelpoot die momenteel wordt geproduceerd. Het lijkt een eenvoudig ontwerp maar vakmensen zien meteen dat het niet zo simpel is als het lijkt. Het is een ellipsvorm, die tegelijkertijd conisch is. Dat is een staaltje engineering waar SPI Sheetmetal een onmisbaar hulpmiddel bij is, omdat de functionaliteit van SPI die van Inventor verder aanvult. Hierdoor is het mogelijk om dus ook zeer lastige vormen zoals dubbelgekromde vlakken te kunnen uitslaan. Het werken met SPI Sheetmetal is heel een-

Wilt u ook kennismaken met de bijzondere mogelijkheden van SPI Sheetmetal?

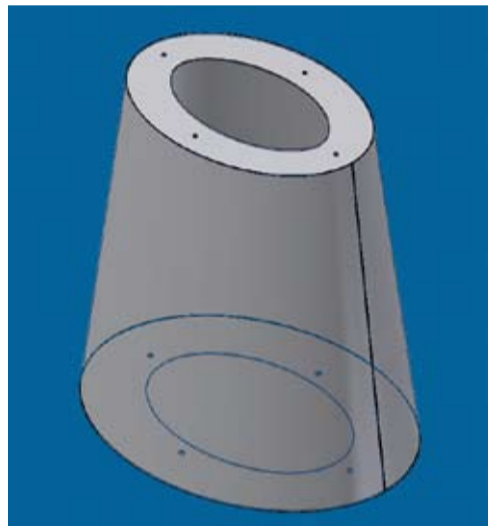
Kom naar de gratis training!

Op 23 oktober 2008 houdt CADMatch een gratis introductietraining waar alle basisfuncties uitgebreid worden behandeld. Het betreft hier geen demonstratie, maar een echte training! Na afloop van de training krijgt u een 30 dagen-trial versie van deze software mee.

Locatie: Oosterhout (nb)
Tijdsduur: van 13.00 tot 16.30 uur
Aanmelden via info@cadmatch.nl of per telefoon 0162-490101.

voudig en ook prettig, omdat het pakket volledig in Autodesk Inventor wordt geïntegreerd. SPI en Inventor zijn voor ons echt onmisbaar geworden."

www.hmf nederland.nl



Tekening van ellipsvormige, conische tafelpoot



Plaatwerk van tafelpoot, gelast

Totaalpakket van 4 bedrijven

Frans van Hoof runt samen met zijn dochter Nicol een groep van 4 ondernemingen die allemaal actief zijn in de ontwikkeling en productie in de metaalsector. HMF Nederland is actief in plaatbewerking, kleinconstructie en interieurwerk. Van Eijk Transmissie is een moderne producent van alles waar 'tanden' aan zitten, dus tandwielen, kettingwielen, nokkenschijven en nog veel meer.

Nima Innovation ontwerpt en ontwikkelt voornamelijk machines en industriële automatisering en Nima Speciaalwerk is het bedrijf waar alle statische machineonderdelen worden gemaakt. Elk bedrijf heeft zijn specifieke unieke kennis en door de activiteiten van deze 4 bedrijven te combineren kan de Van Hoof Groep ongekende mogelijkheden bieden. Bij de Van Hoof Groep werken in totaal 85 mensen.

In het kader van het thema TIJD kan een onderwerp als Data Management niet ontbreken.

Guus de Groot, Senior consultant Mechanical & Data Management Solutions, legt uit wat het belang is van een goed beheer van engineering data.

"Hoe meer data er binnen een bedrijf aanwezig is, hoe groter het belang is om die data goed te beheren. Bij veel bedrijven wordt hier niet veel aandacht aan besteed, omdat de noodzaak niet voldoende aanwezig lijkt te zijn. Graag maak ik van deze gelegenheid gebruik om het nut en voordeel van een goed data management systeem voor engineering aan de orde te stellen. De tijdswinst die met een goed systeem wordt behaald is niet te onderschatten. En tijd is geld nietwaar? Data Management is bedoeld om sneller tekeningen terug te kunnen vinden, te zorgen

>> Referenties uit



Exclusive Bike Parts - Ossendrecht

Branche: Automotive (motorfietsen)

De uitdaging

"De mogelijkheid om een specifieke vraag van de klant (particulier of branche) in een ontwerp om te zetten. Inclusief verschillende mogelijkheden om deze ontwerpen te exporteren als STEP, IGIS, BMP, enz."

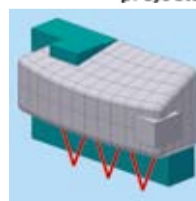
Waarom CADMatch?

"CADMatch gaf voor ons de doorslag door de persoonlijke benadering, advies en professionaliteit. Na één persoonlijke afspraak was Inventor voor Exclusive Bike Parts de tool om zich verder te kunnen ontwikkelen in het ontwerpen van specifieke automotive onderdelen."

De resultaten

"Duidelijkheid naar de klant via 3D modeling. Mogelijkheid om door middel van Rapid Modeling al in een vroeg stadium een Fit Check Model te kunnen laten vervaardigen, dit vervolgens te kunnen gebruiken voor diverse doeleinden (maatvoering, uiterlijke vormgeving). Door een 3D meetbank gecompliceerde motoronderdelen laten meten en de coördinaten vervolgens eenvoudig te importeren in Inventor. Hierdoor ontstaat er een verkorting in ontwerptijd en wordt de kans op fouten significant verminderd. Via STEP of IGIS de Koppeling naar CAM worden de ontwerpen omgezet naar een uiteindelijk model, al dan niet voorzien van een 2D tekening."

J.L.M. Touw – Eigenaar en engineer



Sorba Projects BV - Winterswijk

De uitdaging

"Het uitwerken van complexe 3D gevelontwerpen en constructies."

Waarom CADMatch?

"Het totaalpakket van levering, implementatie, service en ondersteuning. De cursussen worden op maat aangeboden."

De resultaten

"Inventor stelt ons in staat om complexe gevelontwerpen uit te werken en te visualiseren. Door het in 3D uit te werken kunnen we tijdens het ontwerpen eventuele problemen en/of conflicten signaleren en meteen oplossen."

Peter Bussink – Project engineer

>> Producten sneller op de markt dankzij Data Management:

dat meer engineers tegelijk aan projecten kunnen werken en meer mensen, ook niet-engineers, toegang hebben tot productinformatie. Veel managers gaan er nog steeds van uit dat goede afspraken op de engineering afdeling voldoende zijn om efficiënt te werken. Maar komen de ontwerpgegevens wel goed en op het juiste moment terecht bij de afdeling productie, inkoop, leveranciers en klanten? Kan iedereen de gegevens wel terugvinden, anders dan op file-naam (voor zover men die al weet)?

Het is vrijwel niet meetbaar hoeveel tijd engineers spenderen aan het zoeken naar files of het opnieuw maken van tekeningen die al bestaan, hoewel er al studies zijn

waaruit blijkt dat het minstens 10 procent is. Het ontbreken van een goed data management systeem heeft nog meer onzichtbare nadelen. De communicatie zou over de hele breedte van een organisatie, tussen meerdere vestigingen en zelfs naar externe bedrijven aanzienlijk verbeterd en ingekort kunnen worden. Communicatie is cruciaal en het gebrek eraan kost gewoon geld. Met een goed systeem worden communicatielijnen ingekort en veel problemen voorkomen, omdat het hiaten in de communicatie uitsluit. Uitwisseling van de meest recente gegevens bespoedigt in veel stadia van productontwikkeling de voortgang. Beslissingen kunnen sneller worden genomen als alle betrokken perso-

nen de juiste data kunnen inzien, waardoor per saldo het eindproduct sneller afgeleverd kan worden. En daar zit de winst. Denk bijvoorbeeld ook aan koppelingen met andere softwareniveaus bijv. ERP. De diverse interne en externe normeringen, afsprakenstelsels en/of kwaliteitssystemen (ISO, Atex) kunnen allemaal in het geheel worden opgenomen, waarmee de kwaliteit van de ontwerpdata altijd optimaal is en gebruikt kan worden voor externe communicatie. Het vastleggen van de complete workflow maakt deze beheerbaar en biedt de mogelijkheid om acties van verschillende betrokken partijen parallel aan het engineeringproces te laten lopen, waarbij op elk gewenst moment inzichtelijk is in welk stadium een project zich bevindt. Het resultaat is een kortere productiecycclus, wat wellicht uw enige concurrentievoordeel kan zijn!

CADMatch maakt gebruik van producten

van Autodesk die hiervoor uitermate geschikt zijn en die naadloos integreerbaar zijn met Autodesk Inventor en andere Autodesk software. **Autodesk Vault** (kluis) maakt gegevens voor engineers toegankelijker en beter geschikt voor hergebruik en ook wordt het versie-beheer hiermee geregeld. Niet-CAD gebruikers, zowel intern als extern, kunnen op gecontroleerde wijze data inzien met **Autodesk Productstream**. Daarmee regelt u ook het revisie-beheer, het vrijgaveproces en de wijzigingsprocessen, met een optimale controle over ontwerpgegevens. Voor bedrijven met meerdere vestigingen is er een multi-site oplossing mogelijk. En tenslotte is er **Autodesk Streamline**, de projectbeheeroplossing voor de uitwisseling van gegevens met externe teamleden.

Wilt u weten wat voor u de juiste oplossing is, dan kan CADMatch u zeker een goed advies verstrekken."

de praktijk

Roma BV - Raamsdonksveer

Branche: apparatenbouw

De uitdaging

"Het beter en efficiënter ontwerpen van onze koel- en vriessystemen in 3D, met name schuifdeuren en rolcontainers uit eigen fabriek. Daarbij moeten aanpassingen op bestaande ontwerpen makkelijk en snel aangepast kunnen worden."

Waarom CADMatch?

"CADMatch zit redelijk dicht bij ons in de buurt en heeft bovenal een uitstekende reputatie. Gebruikers zijn ook te spreken over hun cursussen en niet te vergeten een helpdesk die goed meedenkt."

De resultaten

"Het maken van aanpassingen gaat erg snel en makkelijk, Inventor is zeer gebruiksvriendelijk. De tijdswinst is echt enorm en dat zien we met name nu we een nieuw prototype van onze nieuwe rolcontainers hebben gemaakt. Ook slaat de presentatie in 3D erg aan bij onze klanten. We kunnen ook 2D tekeningen van leveranciers probleemloos verwerken."

Yvo Slokkers – Hoofd systeembeheer



Individuele training geeft meer resultaat



Theo Bot is application engineer en docent bij CADMatch. CADMatch biedt klanten steeds meer individuele trainingen aan en Theo vertelt hoe dat in de praktijk wordt ervaren.

"Tijdgebrek is bij de meeste bedrijven een probleem en daardoor is de tijd van een engineer zeer kostbaar geworden. Wij merkten op de supportafdeling dat veel engineers wel veel weten, maar soms nét een aantal functies niet goed beheeren. Daardoor blijven ze met vragen zitten of zouden ze hun werk simpelweg sneller en beter kunnen doen, als ze die bepaalde kennis maar zouden hebben.

Om op het tijd-probleem van onze klanten in te spelen hebben we naast onze bekende klassikale (meerdaagse) trainingen ook nog andere mogelijkheden ontwikkeld. Tegenwoordig geef ik heel vaak korte trainingen bij

de engineers aan hun bureau. Ik leer ze om bepaalde functies goed te gebruiken, waarbij ik dan uitga van een model waarmee de engineer op dát moment bezig is. Ik kan direct een vraagstuk oplossen en de kennis overdragen die voor dié klant nodig is.

Voor vraagstukken die uitsluitend te maken hebben met het toepassen van specifieke functies hebben we bij CADMatch ook een heel effectieve aanpak: 'training on demand'. Hierbij maken wij gebruik van een nieuwe technologie om online op uw scherm de training uit te voeren. In zo'n sessie van 1 tot 2 uur behandelen we een functie of een werkmethode die vooraf is afgesproken, zodat die dan meteen in de praktijk toegepast kan worden. Ook die aanpak blijkt goed te werken, omdat je heel concreet een probleem aanpakt en op een persoonlijke, interactieve manier met de klant omgaat.

Soms lijkt het meer op een brainstormsessie en ontstaan er leuke discussies over de manier van werken op de afdeling. En dát is interessant, want vaak zijn engineers gewend om op een bepaalde manier te werken, zonder te beseffen dat de software ook nog andere methodes biedt. Dat is heel menselijk en logisch, de eenmaal aangeleerde werkmethode blijft meestal heel lang onveranderd. Door samen te bespreken hoe en waarom een ontwerp zo wordt aangepakt, komt de gebruiker tot nieuwe inzichten en dat is natuurlijk een ideaal resultaat!"

Alphatron Marine BV – Rotterdam

Branche: scheepvaartindustrie

De uitdaging

"Wij wilden van 2D naar 3D engineering overstappen, zonder al teveel tijdsinvestering en met behoud van de mogelijkheid om onze oude tekeningen te kunnen gebruiken."

Waarom CADMatch?

"CADMatch heeft expertise op het gebied van engineering in de scheepsbouw en ze begrijpen onze doelstellingen en problemen."

De resultaten

"Al na 3 dagen training konden we met Autodesk Inventor goed werken, het pakket is heel gebruikersvriendelijk. We kunnen nu in no-time een goed voorbeeld in 3D aan onze klanten laten zien, zodat ze meteen een goed beeld hebben van het te maken product en dat is een groot voordeel in deze branche."

Hans Koppe – Project manager



Gratis training bij aanschaf subscription

Omdat u ook altijd met de laatste versie van Autodesk Inventor wilt werken, doet u er goed aan een subscription-contract af te sluiten. Daarmee krijgt u alle updates direct in huis en kunt u uw uitgaven voor langere tijd in het budget opnemen, wat wel zo handig is voor de continuïteit.

Tot 31-12-2008 biedt CADMatch aan klanten die een 3-jarig contract afsluiten een dubbel voordeel:

- 10% korting op de kosten van dit contract
- 2 gratis blokken weblog-training ter waarde van totaal € 250,00

Wilt u ook uw referentie hier geplaatst zien?

Laat het ons weten.

>> In deze editie stellen wij graag enkele medewerkers nader voor:

Guus de Groot



Wilt u uw activiteiten eens goed doorlichten? Effectiever werken? Het rendement van uw investeringen verhogen? Guus de Groot is degene die voor u – samen met u – kan analyseren waar de tijdswinst te halen valt. Hij is gespecialiseerd in data management binnen engineerings-omgevingen en weet als geen ander hoe een bedrijfsstructuur het beste ingericht kan worden. Zijn ervaring komt uit de praktijk en is aangevuld met opleidingen die gericht zijn op de bedrijfscultuur, werkomgeving en het inzetten van de juiste middelen op de juiste plaatsen.

"Vaak wordt een engineeringafdeling nog teveel als solitaire afdeling beschouwd, waar engineers hun ontwerpen zo snel mogelijk moeten produceren. Ik kijk graag verder, om de synergie tussen de verschillende afdelingen aan het licht te brengen, om zodoende de werkprocessen te optimaliseren. Dát levert vaak meer voordelen op dan eenvoudigweg een nieuw softwarepakket te kopen. Het veranderen van werkprocessen is lastig door te voeren, maar met een gedegen onderzoek en een zorgvuldig opgesteld plan kun je echt heel veel bereiken!"

Marina van der Pol



Onze steun en toeverlaat op administratief gebied is Marina. Zij verzorgt de financiële zaken, de inkoop en alle mogelijke zaken die in een kantooromgeving geregeld moeten worden. Officieel is zij office manager, echter wij noemen haar gewoon onze rots in de branding.

"Enkele jaren geleden ben ik als parttimer begonnen bij CADMatch, maar door de groei van het bedrijf is mijn functie uitgegroeid naar een volledige baan. Een goede ontwikkeling dus en ik heb het enorm naar mijn zin. Er moet altijd van alles worden geregeld en ik sta graag klaar voor mijn collega's, maar ook voor de klanten en leveranciers. Die ik trouwens allemaal aan de telefoon krijg, want ik ben meestal degene die de telefoon opneemt. Daardoor ben ik ook altijd goed op de hoogte van alles wat er speelt en voel ik me betrokken bij alle activiteiten."

Jozefien en Jennifer de Groot



Deze 2 jongedames (inderdaad, zussen) zijn op de achtergrond werkzaam met vooral telemarketing-werkzaamheden. Zij vullen de database aan en houden alles up-to-date, zodat onze klantgegevens compleet en duidelijk aanwezig zijn. Ook helpen zij regelmatig bij de uitvoering van een aantal marketing-acties. Beide dames zijn hiernaast ook nog volop aan het studeren en kunnen het werk goed combineren met hun studie. "Het controleren en bijwerken van alle gegevens is een proces wat oneindig is. Het is een hele uitdaging om zoveel mogelijk informatie te verzamelen. We proberen ook zoveel mogelijk bedrijfsgegevens te vinden van potentiële gebruikers van onze producten, zodat we die ook kunnen bereiken met onder andere dit nieuwsbulletin. Want het is onze taak om ervoor te zorgen dat zoveel mogelijk mensen geïnformeerd worden over wat wij u te bieden hebben. Dus misschien bellen we u binnenkort ook om uw gegevens te verifiëren".

Corné Coremans



Corné Coremans is de oprichter dus ook de directeur van CADMatch. Na 25 jaar ervaring in de CAD-branche waagde hij in 2001 de grote stap om voor zichzelf te beginnen als wederverkoper van Autodesk producten. Met zakelijk inzicht en gedrevenheid heeft hij in zeer snel tempo van CADMatch een bedrijf gemaakt dat een serieuze plaats inneemt in de business van engineering voor de werktuigbouwkundige sector. In de praktijk is hij ook verantwoordelijk voor een aantal large accounts.

"Ik vind het een geweldige uitdaging om de ontwikkelingen in deze markt te volgen, te begrijpen en om te zetten naar concrete bedrijfsoplossingen waar machinefabrieken en andere engineerende bedrijven de toekomst mee aan kunnen. Dat is niet eenvoudig vandaag de dag, maar gelukkig heb ik een goed team van mensen die deze uitdaging dagelijks samen met mij willen waarmaken. CADMatch is een team van mensen die willen presteren, die samen met klanten successen willen behalen, op een eerlijke basis van samenwerking met de klant. Daar sta ik persoonlijk voor in."

CONTACTA 2008

Van 7 t/m 9 oktober 2008 vindt CONTACTA plaats in de Zeelandhallen in Goes. Het belangrijkste zakelijke evenement van Zuidwest Nederland en België brengt voor de 22e keer het bedrijfsleven en de overheid bijeen. Ondernemende standhouders en bezoeken-

kende ondernemers treffen elkaar op Zeelands voornaamste zakelijke Meeting Point, waar men kan kennismaken met primeurs en noviteiten, die worden gepresenteerd in individuele stands en op diverse sfeervolle pleinen.

De over 3 hallen verspreide 15.000 m2 grote beurs biedt voor bedrijven allerlei vormen van samenwerking of mogelijkheden om nieuwe producten en diensten te belichten. In 2007 mochten de bijna 300 exposanten zo'n 14.000 bezoekers ontvangen, CONTACTA 2008 zal nog grootser worden! De grote diversiteit aan deelnemers maakt van CONTACTA dé Algemene Toelevering Vakbeurs voor Zuidwest Nederland en België. CONTACTA is daarom hét medium om contacten te leggen, te verstevigen of te vernieuwen. CADMatch presenteert zich uiteraard ook weer tijdens CONTACTA en

wij hopen veel van onze relaties te mogen begroeten.
Mail ons voor een gratis toegangkaart:
info@cadmatch.nl

Zeelandhallen Goes
Da Vinciplein 1
4462 GX Goes
www.contacta.nl

Openingstijden:
7 oktober: 18.00 – 22.00 uur
8 oktober: 14.00 – 22.00 uur
9 oktober: 14.00 – 22.00 uur



>> Industriële week 2008

Van 30 september tot en met 3 oktober 2008 wordt in de Jaarbeurs in Utrecht weer de Industriële Week gehouden. Dit is een combinatie van vakbeurzen die zich richten op alle producerende bedrijven. Professionals uit de industrie kunnen zich hier volledig op de hoogte stellen van de laatste stand van zaken op het gebied van aandrijftechniek, productieautomatisering en besturingstechniek. Een van de vakbeurzen is Aandrijftechniek & Factory Automation. CADMatch vertegenwoordigt op deze beurs de Autodesk

oplossingen voor engineering en data management. Dit gebeurt middels een unieke samenwerking met de firma AZ Hollink, specialist op het gebied van aandrijftechniek. CADMatch en AZ Hollink presenteren een praktijksituatie waar engineers een aantal uitdagingen aangaan die de kracht van 'Digital Prototyping' aantonen. AZ Hollink b.v. uit Deventer is dé specialist op het gebied van koppelingen, lagers en andere aandrijfcomponenten. Zij bieden het breedste pakket koppelingen van topkwaliteit

in de Benelux. Dit vertaalt zich in een assortiment A-merken, zoals het Duitse RENK, of Stieber, waarvan ze zelfs de grootste voorraad in Europa hebben. Omdat AZ Hollink bewust vele verschillende merken voert, zijn ze ook écht onafhankelijk. Hun specialisten denken met de klant mee, waardoor ze iedere klant een oplossing op maat kunnen bieden. U bent van harte welkom op de stand van AZ Hollink in Hal 11. Gratis toegangskarten zijn verkrijgbaar via de website van AZ Hollink:



www.azhollink.eu. Met een toegangkaart van deze beurs heeft u dan meteen ook gratis toegang tot de andere beurzen van de Industriële Week. Meer informatie treft u op www.aandrijftechniek-online.nl

Openingstijden:
Dinsdag 30 september 10:00-17:30 uur
Woensdag 1 oktober 10:00-17:30 uur
Donderdag 2 oktober 10:00-21:00 uur
Vrijdag 3 oktober 10:00-17:00 uur