

**DE ONTWIKKELINGEN OP HET GEBIED VAN MECHANICAL ENGINEERING GAAN SNEL EN CADMATCH VOLGT DE TRENDS EN HET NIEUWS IN DEZE BEDRIJFSTAK OP DE VOET. MIDDELS DIT BULLETIN, WAT 2 X PER JAAR VERSCHIJNT, INFORMEREN WIJ U GRAAG OVER DE LAATSTE ONTWIKKELINGEN IN DIT VAKGEBIED, OVER DE PRODUCTEN EN ONZE DIENSTEN.**

## WAT ALS...

Op dit moment focussen ondernemingen meer dan ooit op rendementsverbetering. Efficiencyvraagstukken zijn strategische zaken, bedrijven benaderen kostenbesparingen integraal en op alle niveaus. Maar té vaak wordt een afdeling engineering nog gezien als een kostenpost. Terwijl juist dáár winst valt te halen. Wat als engineers betere producten kunnen ontwerpen? Wat als engineers kunnen berekenen welk -goedkoper- materiaal voor productie gebruikt kan worden? En digitale prototypes kunnen maken? Wat als engineering en productie sneller met elkaar communiceren? Dat alles leidt tot betere producten tegen lagere kosten en zo ontstaat er een structurele kostenbesparing. Is kostenbesparing dan nog steeds het antwoord op rendementsverbetering? Die vraag laat ik aan u, maar het snijden in de afdeling engineering is mijns inziens niet de meest voor de hand liggende keuze.

Wie inziet dat een engineer effectief kan bijdragen aan rendementsverbetering, ziet ook dat daar goed gereedschap voor nodig is. Uiteraard is dat goede software, maar vooral ook kennis. De kennis die het mogelijk maakt om software optimaal te benutten, is de sleutel voor rendementsverbeteringen. Elke onderneming wil blijven bouwen en ontwikkelen, zonder dat het tot uitholling van werkprocessen en prestaties leidt. Volgens mij is het beste resultaat en het hoogste rendement alleen mogelijk met goed gereedschap en de kennis om dit gereedschap te gebruiken. Of zoals tijdens de One Team Conference in Las Vegas van begin maart al naar voren kwam: *Winning by design, is winning by acting now!*

"Acting now" hebben wij overigens alvast erg letterlijk genomen. Om te beginnen is er in deze CADMatch Nieuwsbrief aandacht voor de jaarlijkse Autodesk One Team Conference en natuurlijk de belangrijke introductie dit voorjaar van de AutoCAD Inventor Suite 2010. Deze release is zeer indrukwekkend. Eigenlijk is het een uitgebreide menukaart: de vraag is niet langer wat kan ik met Autodesk, maar eerder, wat wil ik met Autodesk.

Verder vertelt Remondo Mak met trots over onze status als Authorized Training Center (ATC) en Authorized Certification Center (ACC). Voor ons bedrijf is de ATC- en ACC-toekenning een bevestiging van onze manier van werken.

In deze nieuwsbrief ook aandacht voor de samenwerking tussen CADMatch met collega-dealer Itannex. Deze samenwerking stelt ons in staat om ons te concentreren op onze core business. Ik vergelijk het maar even met projecten in de wegenbouw. Neem bijvoorbeeld de aanleg van een nieuwe weg. De bedrijven die als partners aan zo'n project werken, zijn

niet op een hand te tellen. Maar het zijn allemaal specialisten, kennisbedrijven, die samenwerken. Dat is eigenlijk wat CADMatch en Itannex ook voor ogen hebben: samen de beste specialistenteams leveren voor de beste resultaten.

Ik geloof in "Winning by Design" en in "Winning by Acting Now". Het vermogen van CADMatch om resultaat te boeken en te innoveren komt tot uiting in de relatie met u. We stellen de toepasbaarheid van de techniek centraal. Daardoor stellen de nieuwe productintroducties van Autodesk en onze diensten u in staat om vandaag al antwoord te geven op de vragen van morgen. Acting now, betekent dat u uw concurrent altijd een stap voor bent.

De nieuwe campagne voor Autodesk Inventor 2010 begint met een vraag: Wat als...

Graag zou ik die vraag eens aan u voor willen leggen: Wat als u vandaag de design- en engineeringoplossingen zou hebben voor de projecten van morgen? Wat als...? Ik ben er zeker van: met Autodesk Mechanical Engineering lopen we op deze vraag vooruit.



Ik wens u goede zaken en ik hoop u snel weer te ontmoeten.  
Corné Coremans

MARCH 2009

## ONE TEAM CONFERENCE

LAS VEGAS, USA

Op 9, 10 en 11 maart werd in Las Vegas de jaarlijkse One Team Conference van Autodesk gehouden. Tijdens deze conferentie kregen Autodesk medewerkers, distributeurs en dealers de strategische plannen van Autodesk te horen. De conferentie werd gehouden in 'The Venetian', een indrukwekkend hotel met conferentieruimte waar ruim 2000 dealers uit 65 landen aanwezig waren. Diana Wagemakers van CADMatch was een van de deelnemers en doet verslag:



Het congres werd geopend door Carl Bass (president/CEO Autodesk) en Ken Bado (Executive Vice President, Sales & Services Autodesk).

Een deel van Ken Bado's speech geef ik hieronder weer, omdat het de huidige drive van Autodesk "Winning by Design" treffend weergeeft.

"Today, our customers face unprecedented challenges - a difficult economic environment compounded by concerns about competitive advantage, sustainability, increased productivity, and design innovation. More than ever, Autodesk solutions and services can be leveraged by our customers to address these urgent business issues..."

lees verder op achterzijde

3Dconnexion NAVIGATE YOUR 3D WORLD™



**SpacePilot™ PRO**  
's werelds meest geavanceerde 3D Muis

**Maximale prestaties voor Inventor power users**

De nieuwste 3D Muis, Space Pilot Pro, is ontworpen voor de meest professionele 3D omgevingen. De LCD workflow Assistent levert in een mum van tijd toegang tot alle informatie voor optimale engineering prestaties en met de 2e generatie Quickview navigatie-knoppen verkrijgt u razendsnel toegang tot 32 aanzichten van uw model.

**Met een 3D muis van 3DConnexion werkt u altijd beter.**

Experience SpacePilot PRO: [www.3dconnexion.com/SPP](http://www.3dconnexion.com/SPP)

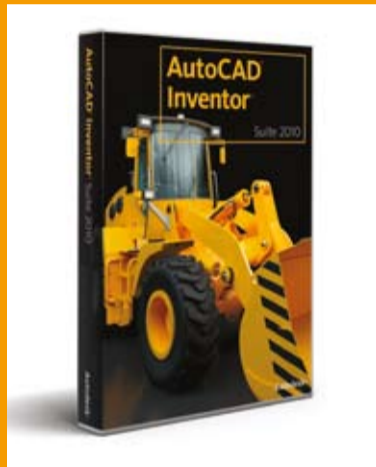
nu verkrijgbaar bij CADMatch

# AUTODESK INVENTOR 2010 IS EEN 'BIG' RELEASE

Eens in de drie jaar komt Autodesk met de lancering van een echt grotere release. Maar de introductie van Autodesk Inventor Suite 2010 dit voorjaar is zelfs voor Autodesk begrippen een echt GROTE introductie.

Met ingang van release 2010 wijzigt Autodesk de naam van de Inventor suite in AutoCAD Inventor Suite. De producten die in de suite zijn opgenomen, behouden hun eigen naam: Autodesk Inventor, AutoCAD Mechanical en AutoCAD.

Er is veel functionaliteit aan de nieuwe release van Autodesk Inventor 2010 toegevoegd. Bovendien realiseert elke engineer die met deze nieuwe release werkt indrukwekkende productiviteitsverbeteringen op het gebied van 3D design, Simulation, Plastic Part Creation en uitwisseling van data. AutoCAD Inventor Suite 2010 maakt het mogelijk om ontwerpen in 3D te analyseren op vorm, toepasbaarheid en functionaliteit.



## DE BELANGRIJKSTE WIJZIGINGEN VAN RELEASE 2010

### SIMULATION EN LAYOUT DESIGN

- Nieuwe Sketch Blocks maken het mogelijk om statische en bewegende delen te combineren in 2D kinematische modellen om zo gedetailleerde analyses en observaties te kunnen doen naar de werking van bewegende delen en mechanismen in producten.
- Inventor 2010 biedt een geavanceerde omgeving voor bewegingssimulatie en voor geïntegreerde eindige elementen analyses. Dit maakt het mogelijk om uw ontwerp te analyseren zonder het CAD-model te vertalen of de data te exporteren naar een ander product.

### INTEROPERABILITY EN DATA-UITWISSELING

- Nieuwe shrinkwrap feature: vereenvoudiging van grote assemblies. Snelle conversie voor substitutie-toepassingen of om intellectueel eigendomsrechten veilig te stellen als er modellen worden uitgewisseld met derden.
- De verbeterde AEC Exchange omgeving vereenvoudigt de uitwisseling van data tussen Autodesk Inventor 2010 en Autodesk Revit 2010.
- Inventor 2010 bevat onder andere "translators" voor CATIA®, V5R6 naar R18, en JT®.

### PLASTIC PART DESIGN

- Autodesk Inventor Professional 2010 bevat een nieuwe applicatie: Autodesk Inventor Tooling, bedoeld om complexe "molded parts" te ontwerpen.

### TOEPASBAARHEID EN PRODUCTIVITEIT

- Verbeterde gebruiksvriendelijkheid en productiviteit door task-based user interface.

## CONCLUSIE

De Autodesk Inventor Suite 2010, is de meest krachtige, gebruiksvriendelijke desktop technologie, die engineers helpt om:

- geavanceerde ontwerpen te ontwikkelen
- accurate digitale prototypes te creëren
- betere producten op de markt te zetten
- sneller en beter met klanten te communiceren

### AUTODESK INVENTOR 2010 VOLGENS BETA-GEBRUIKER DAN MILES, USA:

"This release is huge. It contains many enhancements that will make you more productive. Over the last few months I have been working with Autodesk Inventor 2010 and I can honestly say that this release is huge. It contains many enhancements that will make you more productive. I have been using this version for the past few months in beta and it is a great release. I do think some people will need a little time for the new ribbon but after a week using it, they will be rocking"

Dan Miles / USA / 21 February 2009 / Dan Miles Idea Factory

# UTICON GROEIT MET TALENTONTWIKKELINGSPROGRAMMA



Uticon Ingenieursgroep bestaat al bijna 30 jaar en heeft een uitstekende positie op de markt weten te veroveren. De jaaromzet bedraagt inmiddels ruim 10 miljoen euro. Wat is de succesformule, vroegen wij aan Peter de Looff van de afdeling P&O.

Waar wij meestal aan technische mensen vragen hoe hun onderneming zich onderscheidt, past het ditmaal prima in het tijdsbeeld om nu eens een P&O functionaris aan het woord te laten. Want personeel is vaak een belangrijk onderdeel van het bedrijfskapitaal en daarom laten we het licht eens schijnen op Uticon, een bedrijf met vestigingen in Eindhoven, Yerseke, Oss en Apeldoorn. Uticon is opgesplitst in 4 divisies: Ingenieursbureau / Installatieadvies / Energie Milieu Water / Uticonnect. De activiteiten van de eerste 3 spreken genoeg voor zich, Uticonnect is de detachingsdivisie die ook in werving & selectie en interim-taken voorziet.

De kruisbestuiving van de 4 divisies heeft Uticon een respectabele klantenlijst opgeleverd, omdat opdrachten in verschillende industrieën in de breedste vorm kunnen worden uitgevoerd. Van advies, haalbaarheidsstudie, conceptueel ontwerp, engineering, projectmanagement tot en met realisatie. Totaal werken er 150 mensen bij Uticon, waarvan een groot aantal met teken- en ontwerptechnieken bezig zijn.

## DE KRACHT VAN PERSONEEL

"Bij Uticon gaan we er van uit dat iedereen talent heeft", zo vertelt Peter de Looff. "Maar je moet de talenten van de mensen ontwikkelen en vertalen naar een interessante carrière die mensen motiveert om met ons mee te groeien. Daarom hebben wij ons eigen talentontwikkelingsprogramma ingevoerd. Iedereen binnen Uticon, zowel technisch medewer-



kers en ondersteunend personeel, als het management vult een octogram in. Een octogram meet de personele eigenschappen die onderliggend zijn aan het gedrag van een persoon. Dat is de basis van het talentontwikkelingsprogramma. Aan de hand daarvan wordt samen met elke medewerker een Persoonlijk Opleiding Programma (POP) opgesteld waarmee men geschoold en gecoacht kan worden en wat aansluit bij de persoonlijke ambities. Hierbij wordt nog een onderscheid gemaakt tussen de 'zachte' (gedragsmatige) kant competenties en de 'harde' (kennis) kant competenties. Voor de zachte kant worden trainingen geboden die gericht zijn op persoonlijke vaardigheden zoals bijvoorbeeld communicatievaardigheden, leiderschap of persoonlijke effectiviteit. Voor de harde kant heeft Uticon een breed aanbod van gerichte kennisopleidingen en -trainingen die op de functie van de medewerker gericht zijn. Dit kunnen bijvoorbeeld technische trainingen zijn, algemeen van aard of specifiek op een softwareproduct, zoals Autodesk Inventor.

## CADMATCH PARTNER VOOR TRAININGEN

Voor de trainingen op het gebied van Autodesk software is CADMatch de vaste partner van Uticon. Gezamenlijk is goed gekeken naar de behoeften en wensen van het personeel op de engineeringafdeling en is er een programma samengesteld van trainingen die gevolgd kunnen worden. Bovendien werd vastgelegd dat medewerkers die een training willen volgen, altijd vooraf door CADMatch worden getest om het kennisniveau in beeld

te brengen en zodoende het trainingsprogramma perfect te laten aansluiten op het POP van betreffende medewerkers. Dit heeft geleid tot effectievere opleidingstrajecten met een hoger rendement.

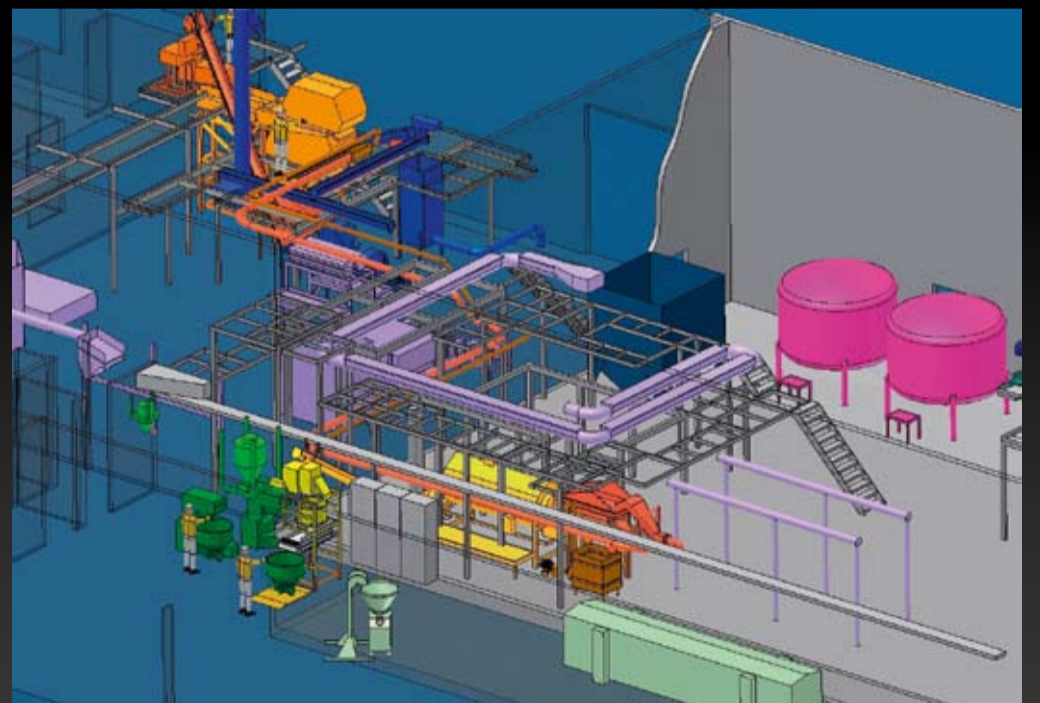
## STRATEGISCH PARTNERSHIP MET KLANTEN

Uticon werkt niet uitsluitend productgericht, maar gaat bij voorkeur een strategisch partnership met klanten aan. Immers, hoe eerder wij betrokken worden in de ontwikkeling van projecten, des te beter kunnen onze adviseurs hun kennis aanwenden om voor de lange termijn processen te opti-

strategisch partnership toe kan leiden is een bedrijf in de foodindustrie, waar na een haalbaarheidsstudie en adviesplan de complete productie is verplaatst naar nieuwbouw."

## ONDERSCHIED DOOR KENNIS

Kennis maakt macht. Dat bewijst Uticon. Jaarlijks spendeert het bedrijf zo'n 2% van de omzet (ruim twee ton!) aan training en opleiding. Doordat dit volgens een gefundamenteerd plan wordt besteed, kan men de resultaten hiervan meten en zijn opleidingskosten budgettair goed in te plannen. Daarnaast heeft deze aanpak duidelijk geleid



3D ontwerp van een nieuwe productiehal

maliseren en duurzaamheid te integreren in plannen en ontwerpen. Daarvoor zijn medewerkers nodig die klantgericht en strategisch denken en handelen, gespreks- en adviesvaardigheden bezitten, communicatief sterk zijn, enz. Door middel van het octogram is goed te traceren welke medewerkers deze kwaliteiten in potentie bezitten. Een voorbeeld van waar zo'n

tot meer tevredenheid bij de werknemers. Mensen hebben een langere horizon en zien hun eigen doorgroeimogelijkheden. Dit vertaalt zich in een terugloop van het ziekteverzuim, een hogere productiviteit en meer omzet. Mede door deze aanpak durft Uticon te stellen dat groei-ambities gerealiseerd kunnen worden.

## CADMATCH EN ITANNEX BIEDEN TOTALE ONTWERPOPLOSSING

CADMatch en Itannex zijn een strategisch samenwerkingsverband aangegaan waardoor een totale bouwkundige en werktuigbouwkundige ontwerpoplossing geboden kan worden. Dankzij deze samenwerking kunnen beide bedrijven zich concentreren op hun core-business, namelijk het implementeren en adviseren van 2D en 3D software bij hun klanten.

Vanwege de steeds verdergaande eisen in de markt is het volgens Itannex en CADMatch wenselijk om structureel een bouwkundig en werktuigbouwkundig totaalpakket te leveren. Het voorziet duidelijk in een behoefte van de klantenkring van Itannex en CADMatch. De kracht van beide bedrijven wordt aangevuld met andersoortige disciplines.

### SAMENWERKEN BETEKENT AANDACHT VOOR EIGEN KRACHT

Directeur Corné Coremans van CADMatch hecht veel belang aan een totaalconcept voor de klant. "Wij zijn een kennisintensieve en praktijkgerichte mechanical solution partner. In de huidige economie moet je niet alles zelf willen doen, maar blijven focussen op waar je goed in bent". Wim Bremmer, directeur van Itannex, beaamt dit: "Door de samenwerking kunnen wij ons blijven richten op onze kernwaarden in de bouw: procesintegratie en procesoptimalisatie rondom een Bouw Informatiemodel."

### WAT ALS TWEE BEDRIJVEN ELKAAR AANVULLEN?

CADMatch en Itannex zijn beide geautoriseerd dealer en trainingcenter van Autodesk "We zijn ervan overtuigd dat de samenwerking op vele fronten tot nieuwe mogelijkheden en kansen leidt. Om te beginnen al bij de presentatie van de langverwachte nieuwe Autodesk product releases, dit voorjaar. We kunnen nu de nieuwe releases en nieuwe producten van Autodesk presenteren voor oplossingen op bouwkundig én op werktuigbouwkundig gebied", aldus Corné Coremans.

## CADMatch

Mechanical & Datamanagement Solutions

CADMatch rekent o.a. de machinebouw, scheepvaart en voedingsindustrie tot haar klantenkring. Het bedrijf traint engineers, biedt werkplekbegeleiding en adviseert relaties in de keuze van 2D en 3D software, zoals Autodesk Inventor, AutoCAD Inventor Professional, AutoCAD, AutoCAD Mechanical, AutoCAD Electrical en datamanagement.

## ITANNEX

Itannex is marktleider in het adviseren, leveren en ondersteunen van bouwkundige ontwerpoplossingen, zoals AutoCAD, AutoCAD Architecture, Revit Architecture Revit Structure, Navisworks en 3DS Max Design.

## CUSTOMER CARE

**Wat als uw support-vragen direct beantwoord worden, u (remote) ondersteuning kan krijgen bij problemen en uw projecten niet vertraagd worden door technische problemen?**

Dan is de continuïteit van uw engineering gewaarborgd. Met de Customer Care Contracten van CADMatch kan het. Software is zo goed als de productiviteit die ermee tot stand komt. Het is dan ook verstandig om verzekerd te zijn van professionele support.

Yasmin Witlox, die zelf jarenlang als tekenaar heeft gewerkt, weet als geen ander hoe belangrijk het is om support goed geregeld te hebben. Daarom is zij vanaf 1 januari bij CADMatch verantwoordelijk voor Autodesk Subscription en Customer Care Contracten. Vanwege haar ervaring is zij

de aangewezen persoon om u te adviseren omtrent support contracten en kan zij u helpen bij uw Subscription administratie.

"Zeker nu de nieuwe release 2010 uit is, met zoveel mogelijkheden en toepassingen, is het belangrijk voor u om uw support goed te regelen. Het is van groot belang om een eenmaal geïmplementeerde CAD- en datamanagement omgeving te onderhouden", zegt ze. "Om alle mogelijkheden van de software te leren kennen, is training en ervaring nodig, maar technische problemen en vraagstukken zijn nooit te voorkomen", aldus Yasmin. "Met een Customer Care Contract van CADMatch krijgt de klant grip op de continuïteit en planbaarheid van het werk. Op onze website vindt u een overzicht van de verschillende Customer Care Contracten die CADMatch kan bieden. En heeft u advies nodig, bel mij dan gerust".



Yasmin Witlox: Heeft u technische vragen? Met een Customer Care Contract worden ze opgelost.



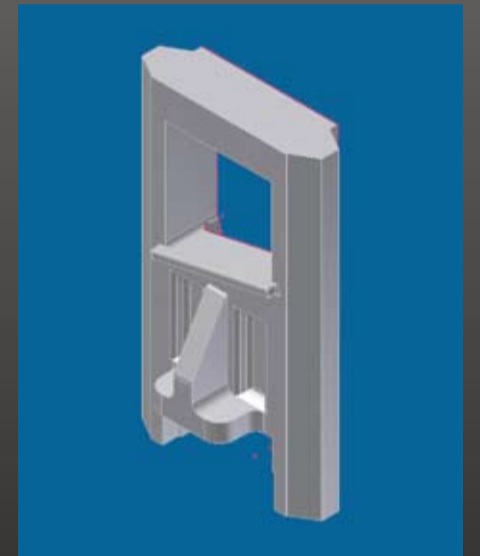
Machinefabriek BARTH investeert juist nu in machines, software en scholing. Peter van Dijk, bedrijfsleider bij BARTH BV uit 's-Gravendeel, beargumenteert: "Het voordeel is dat we vanwege de wat lagere werkdruk nu mensen en tijd vrij kunnen maken voor scholing".

Zodra de markt weer in beweging komt zijn ze er klaar voor: "We kunnen een 3D ontwerpschets al in het offerte-

stadium laten zien en dat geeft de opdrachtgever meer inzicht in de aanbieder".

Verder zegt Peter van Dijk: "En uiteindelijk vergroot je je flexibiliteit als bedrijf door zelf een idee te kunnen toetsen op haalbaarheid en niet te afhankelijk te zijn van derden".

CADMatch is partner voor BARTH op het gebied van Autodesk software, trainingen en subscription.



## CADMATCH GOLF EVENT "WAT ALS IK WIN"

18 juni 2009, golfbaan van Golfclub Oosterhout, Dukaatstraat 21, Oosterhout

In december 2008 was er veel belangstelling voor onze golfdag in Oosterhout. Vandaar dat we op 18 juni dit nog eens herhalen, waarmee het overigens al aardig op een goede traditie begint te lijken. Op het CADMatch Golf Event creëren we een ideale gelegenheid om met elkaar even terug te

blikken, ideeën uit te wisselen over nu en de toekomst en om vervolgens je slag te slaan.

Het thema: "Winning by Design. En wat als ik win?" Het wordt een bijzonder plezierige dag, waarbij wel over Autodesk gesproken zal worden, maar waar de echte krachtmeting deze keer door u zelf gedaan zal moeten worden.

Graag tot ziens op 18 juni!

Aanmelden voor uw persoonlijke demonstratie van een hole in one (met GVB) of de GolfClinic kan via onze website: [www@cadmatch.nl](http://www@cadmatch.nl)

Wat als deze bal er in 1 keer in gaat?



# CADMATCH: AUTHORIZED TRAINING CENTER AUTODESK ÉN AUTHORIZED CERTIFICATION CENTER

Sinds 1 februari 2009 heeft CADMatch de officiële status Authorized Training Center van Autodesk verworven.

En, alsof het nog niet genoeg is, is CADMatch daarna ook nog aangevoegd als Authorized Certification Center. Twee accreditaties waar het bedrijf trots op is.

## Autodesk® Authorized Training Center

Remondo Mak, bij CADMatch verantwoordelijk voor de organisatie van trainingen en zelf ook docent, vertelt: "Autodesk stelt hoge eisen aan een ATC-toekenning. Daarom is dit zo belangrijk voor ons, het bevestigt de kwaliteit en het niveau van onze trainingen en support.

Maar nóg belangrijker is het voor onze klanten: trainen betekent namelijk investeren in tijd, mensen én geld. Het is voor klanten dan erg prettig te weten dat de kwaliteit van de trainingen door onze ATC-status gewaarborgd is."

## Autodesk® Authorized Certification Center

Met de toekenning van de ACC-status wordt nog een verdergaande stap gezet in professionalisering van opleidingen, waar vooral engineers baat bij hebben.

Voor hen is het nu mogelijk om bij CADMatch een officieel Autodesk certificaat te halen. De waarde van zo'n certificaat is niet te onderschatten, het is binnen de branche een erkend bewijs van de vaardigheden wat de marktwaarde van de eigenaar verhoogt. Autodesk publiceert de namen van gecertificeerde engineers ook op haar site, waarmee werkgevers kunnen zien dat deze mensen een gegarandeerd hoog kennisniveau hebben.

Wat als bedrijven hun engineers trainen bij een ATC en ACC?

"Met de ATC-status garandeert CADMatch haar meerwaarde voor bedrijven

die het hoogste rendement uit het werken met de software willen halen", aldus Remondo.

"Nu we daarnaast ook nog Authorized Certification Center zijn geworden, kunnen we engineers opleiden tot Autodesk Inventor Certified Engineer, wat aantoont dat CADMatch een officieel erkend en goed opleidingcentrum is voor Autodesk Inventor.

Bedrijven zijn bij ons dus echt aan het juiste adres, door met ons samen te werken betalen investeringen in training zich echt terug".



Remondo Mak geeft training bij CADMatch

vervolg van pagina 1

...So how can we all work together to make this happen? By acting now. We must invest in team members who understand our portfolio of solutions, while engaging as trusted advisors to our customers."

Klanten – Autodesk gebruikers – staan vandaag de dag voor ongekennde uitdagingen. Autodesk beseft dat klanten juist nu oplossingen willen die concurrentieel voordeel, productiviteit en innovatie opleveren.

### WINNING BY DESIGN

Kijkend naar de nieuwe releases plus alle nieuwe producten die werden gelanceerd, biedt Autodesk nu, meer dan ooit tevoren, oplossingen om deze uitdagingen aan te gaan.

Autodesk heeft veel geïnvesteerd in nieuwe technologieën en heeft acquisitie gedaan op ALGOR voor Simulation, ECSCAD voor Electrical, Moldflow en I-logic voor intelligent regelontwerp en uiteraard Inventor Fusion; history free ontwerpen. Dit komt allemaal samen in Inventor 2010. Ook de koppeling met Alias is inmiddels een feit, evenals de sterk verbeterde AEC-exchange. Dit is de koppeling tussen Autodesk Inventor en AutoCAD Revit. Deze koppeling is uniek in de CAD-wereld! Geen enkele andere CAD-producent kan zo'n koppeling tussen werktuigbouw en bouwkunde realiseren. Al met al bijzonder sterke oplossingen voor designvraagstukken.

### ACTING NOW!

De laatste dag van de conferentie was volledig gewijd aan hoe wij als dealer u kunnen helpen om met de Autodesk producten het hoogste rendement te realiseren. Aan de hand van praktijkcases werd getoond en bewezen dat Autodesk daadwerkelijk in alle klantspecifieke behoeften kan voorzien. Voor elke engineeringuitdaging heeft Autodesk nu een oplossing.

Veel bedrijven verkeren op dit moment in een rustige periode omdat opdrachten worden uitgesteld. Maar ook deze recessie gaat over. En als het zover is, moet ook uw bedrijf er klaar voor zijn. Mijn advies is dan ook: gebruik deze tijd om te investeren in kennis. Kijk of er efficiënter gewerkt kan worden en investeer in de software van de toekomst, dan weet u zeker dat u straks de concurrentie voor blijft. Autodesk heeft de oplossing: "Winning by Design, is winning by acting now!"

Diana Wagemakers, Las Vegas, maart 2009

## WWW.CADMATCH.NL IS VERNIEUWD COMPLEET MET TRAININGSOVERZICHT EN TRAININGSKALENDER

Geef uw reactie op onze nieuwe site en maak kans op een SpacePilot PRO van 3DConnexion ter waarde van € 499,- exclusief BTW.  
(zie voorzijde van dit bulletin)



**WAT ALS... U VANDAAG AL  
DE OPLOSSING HEEFT VOOR DE  
UITDAGING VAN MORGEN?**